

伊勢アートコラボレーション

創作舞台
竹取物語

12/14(土)

開場13時 開演14時
シンフォニアテクノロジー
響ホール伊勢 大ホール

写真 / 齋藤正和 デザイン / 津田音楽事務所

お問い合わせ ☎ 0596-28-5105

チケット (全席自由)

一般 500円

高校生以下 無料

(受付時間 9:00~21:00)

※2024年8月31日(土)公演のチケットをお持ちの方はそのままご利用頂けます

※一般は会館窓口、電話、ネットで販売中

※高校生以下は会館窓口のみ配布

「竹取物語」

公式instagram

@ise_taketori



シンフォニアテクノロジー響ホール伊勢

〒516-0037 三重県伊勢市岩渕1-13-15

(伊勢市観光文化会館)

【アクセス】

・電車…近鉄宇治山田駅より徒歩2分

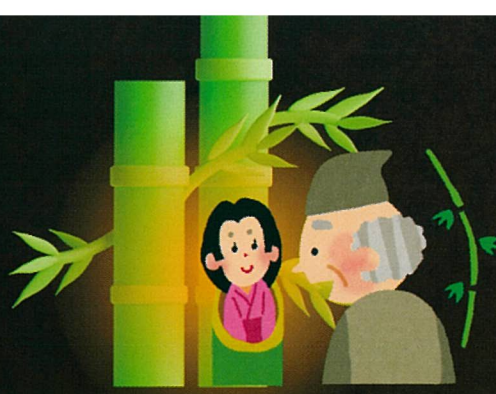
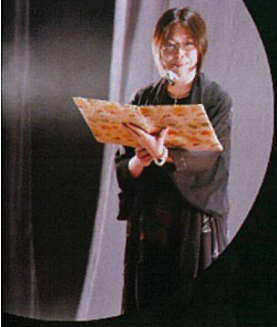
・バス…おかげバス辻久留・藤里ルート宇治山田駅から徒歩2分/三重交通バス 宇治山田駅から徒歩2分

【主催】伊勢市観光文化会館 指定管理者 株式会社ケイミックスパブリックビジネス

【後援】伊勢市 伊勢市教育委員会

会館公式HP



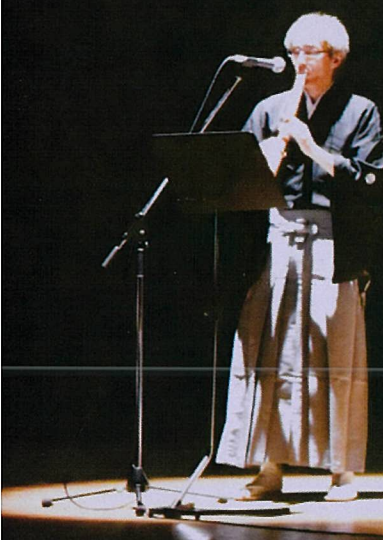
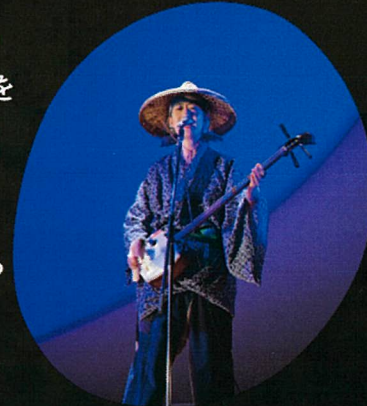


♪ テーマソング『めぐり』

あまてらす ひのひかり
きらめく いのち
かぜわたる みずにうつる
つきのよる

あめがふり のをめぐり
かわをかけ うみへかえる
めぐりめぐるとわのなかを
かがやけ いのちのひかり

あまてらす ひのひかり
きらめく いのち
かぜわたる みずにうつる
つきのよる
つきのよる



みんな、おいな—い!

《特別出演》
伊勢市長 鈴木健一



出演者変更の場合あり